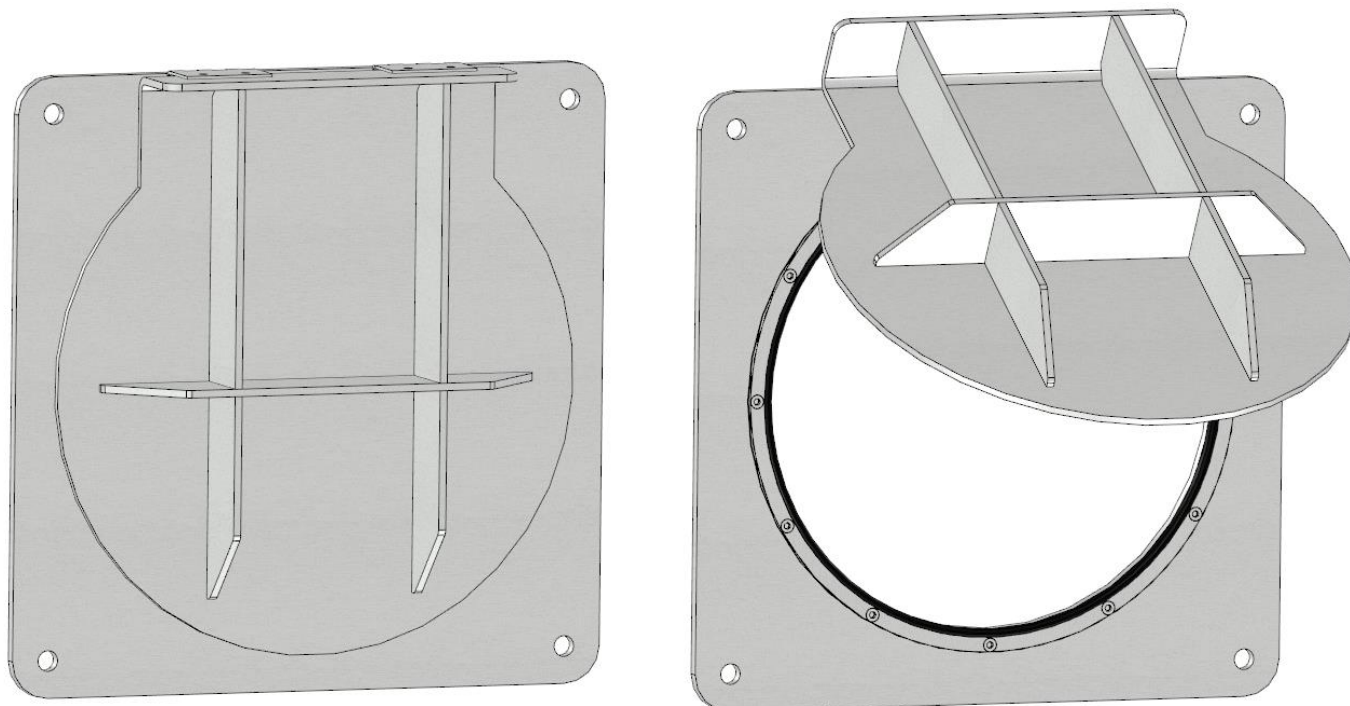


Kłapa Zwrotna Stalowa Płaska

VKZ-SP



OPIS:

Kłapy zwrotne VKZ-SP stosowane są wszędzie tam, gdzie potrzebne jest zabezpieczenie przed przepływem wstecznym. Stosowane do wód powierzchniowych, deszczowych czy ścieków w systemach kanalizacji, kanałach i rowach melioracyjnych.

MATERIAŁY:

Korpus, kłapa i zawias: Stal nierdzewna AISI 304/304L – 1.4301/1.4307 lub kwasoodporna AISI 316/316L – 1.4401/1.4404 lub dowolna inna w zależności od wymagań klienta.

Uszczelki: EPDM (lub inny materiał w zależności od warunków pracy np.: NBR, VITON czy silikon).

MONTAŻ:

Kłapy montuje się do płaskiej ściany przy użyciu kotew. Uszczelnienie pomiędzy ścianą a klapą należy wykonać z uszczelki ze spienionego EPDM lub uszczelniacza typu SIKAFLEX.

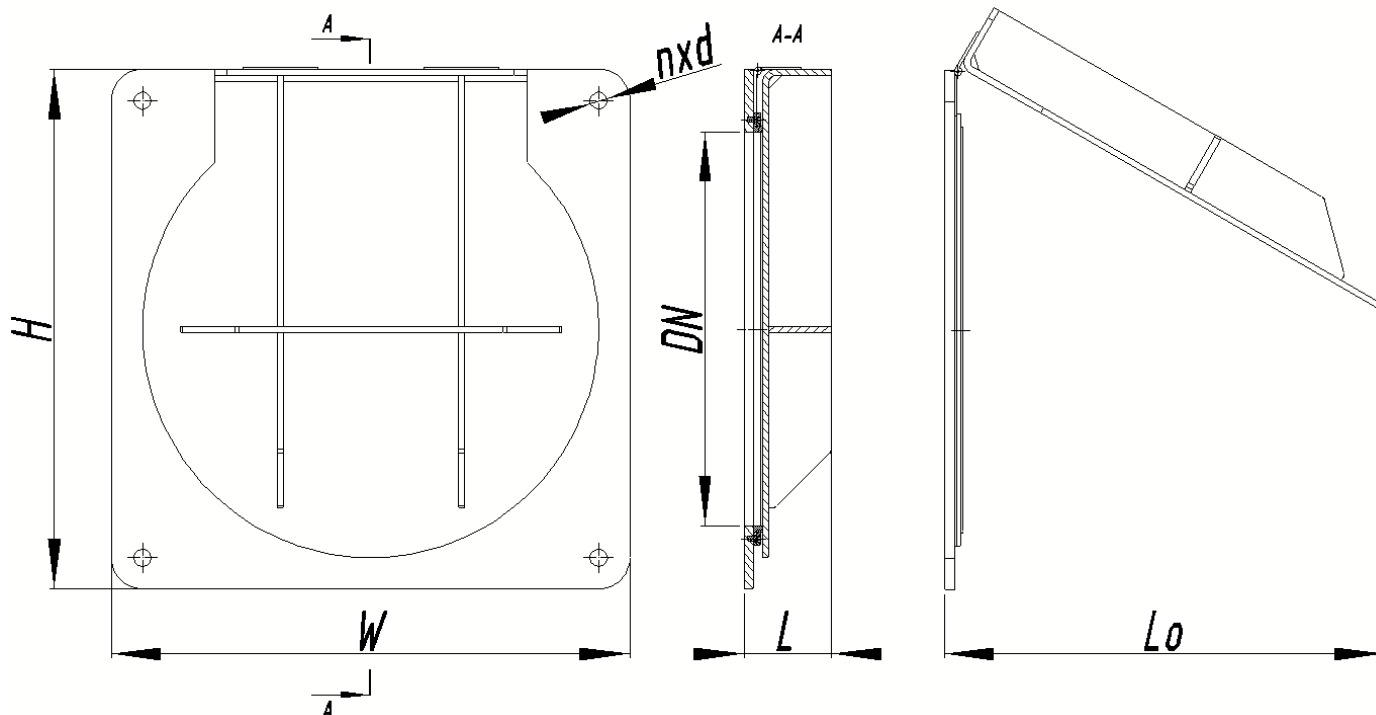
OPCJE DODATKOWE:

Dostępny jest szereg opcji dodatkowych w zależności od wymagań klienta. Są to między innymi blokada otwarcia, ogranicznik stopnia otwarcia, sprężyna dociskowa itd.

DOKUMENTACJA:

Standardowa dokumentacja dostarczana wraz z dostawą obejmuje: krajową deklarację właściwości użytkowych, dokumentację techniczno-ruchową wraz z instrukcją obsługi i montażu. Na zamówienie dostarczamy certyfikaty materiałowe, dokumenty spawalnicze i inne wedle życzenia klienta.

WYMIARY STANDARDOWE:



Typ	Średnica nominalna DN [mm]	Wysokość kłapy H [mm]	Szerokość kłapy W [mm]	Długość kłapy zamkniętej L [mm]	Długość kłapy twardej Lo [mm]	Ilość i rozmiar kotew
VKZ-SP 200	200	300	300	60	285	4xM10
VKZ-SP 250	250	350	350	65	335	4xM10
VKZ-SP 315	315	415	415	70	400	4xM10
VKZ-SP 400	400	500	500	75	485	4xM10
VKZ-SP 500	500	600	600	80	590	4xM12
VKZ-SP 630	630	730	730	90	730	4xM12

*Pozostałe rozmiary dostępne na indywidualne zapytanie. Możliwe jest wykonanie kłapy o dowolnych rozmiarach.

** Vortico zastrzega prawo do zmian konstrukcyjnych w celu dopasowania do konkretnego zamówienia.