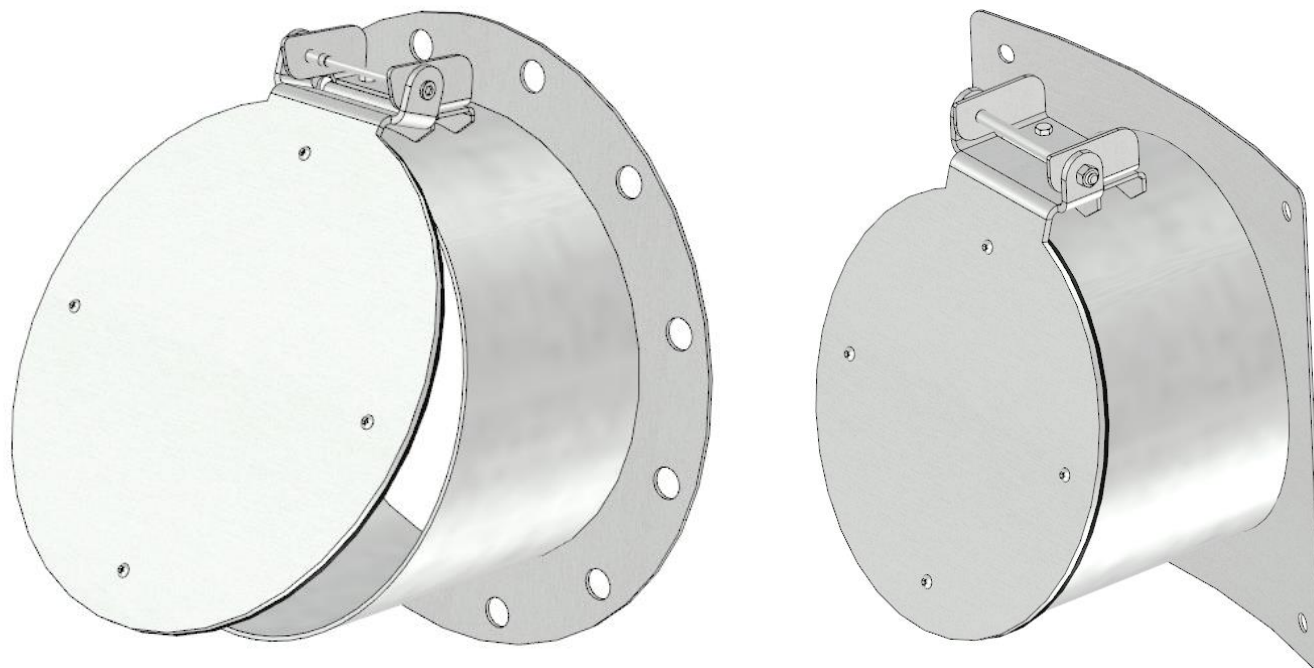


Kłapa Zwrotna Stalowa Skośna

VKZ-SS



OPIS:

Kłapy zwrotne VKZ-SS stosowane są wszędzie tam, gdzie potrzebne jest zabezpieczenie przed przepływem wstecznym. Stosowane do wód powierzchniowych, deszczowych czy ścieków w systemach kanalizacji, kanałach i rowach melioracyjnych. Ze względu na sposób montażu kłapy występują w 3 typach:

VKZ-SS-A - z adapterem do ściany płaskiej lub okrągłej

VKZ-SS-B - z bosym końcem,

VKZ-SS-K - z kołnierzem owierconym według PN10 (lub wedle wymagań klienta),

MATERIAŁY:

Korpus, kłapa i zawias: Stal nierdzewna 1.4301 (lub dowolna inna w zależności od wymagań klienta).

Uszczelki: EPDM (lub inny materiał w zależności od warunków pracy np.: NBR, VITON czy silikon).

MONTAŻ:

Kłapy montuje się w zależności od wybranego typu:

VKZ-SS-A - do ściany przez otwory w adapterze przy użyciu kotew wklejanych lub mechanicznych.

VKZ-SS-B - na końcu rury poprzez wciśnięcie w kielich rury lub poprzez nasuwkę.

VKZ-SS-K - poprzez połączenie kołnierzowe przy użyciu śrub z uszczelką pomiędzy kołnierzami.

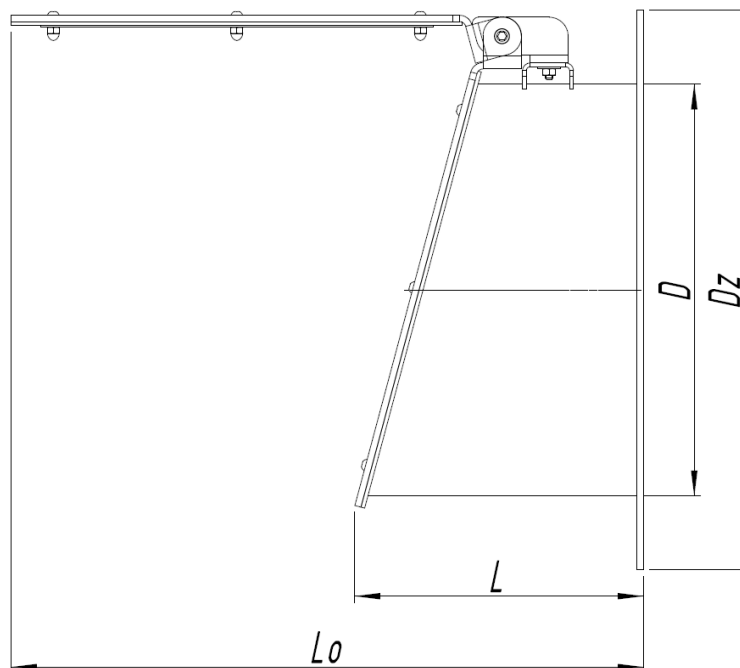
OPCJE DODATKOWE:

Dostępny jest szereg opcji dodatkowych w zależności od wymagań klienta. Są to między innymi przeciwwaga do kłapy, blokada otwarcia, ogranicznik stopnia otwarcia, sprężyna dociskowa itd.

DOKUMENTACJA:

Standardowa dokumentacja dostarczana wraz z dostawą obejmuje: krajową deklarację właściwości użytkowych, dokumentację techniczno-ruchową wraz z instrukcją obsługi i montażu. Na zamówienie dostarczamy certyfikaty materiałowe, dokumenty spawalnicze i inne wedle życzenia klienta.

WYMIARY STANDARDOWE:



Typ	Średnica nominalna DN [mm]	Średnica zewnętrzna rury D [mm]	Średnica zewn. przyłgi Dz [mm]	Długość kłapy zamkniętej L [mm]	Długość kłapy otwartej Lo [mm]
VKZ-SS 200	200	219,1	320	185	375
VKZ-SS 250	250	273	375	210	440
VKZ-SS 315	315	323,9	440	225	500
VKZ-SS 400	400	406,4	540	255	590
VKZ-SS 500	500	508	645	290	705

*Pozostałe rozmiary dostępne na indywidualne zapytanie. Możliwe jest wykonanie kłapy o dowolnych rozmiarach.