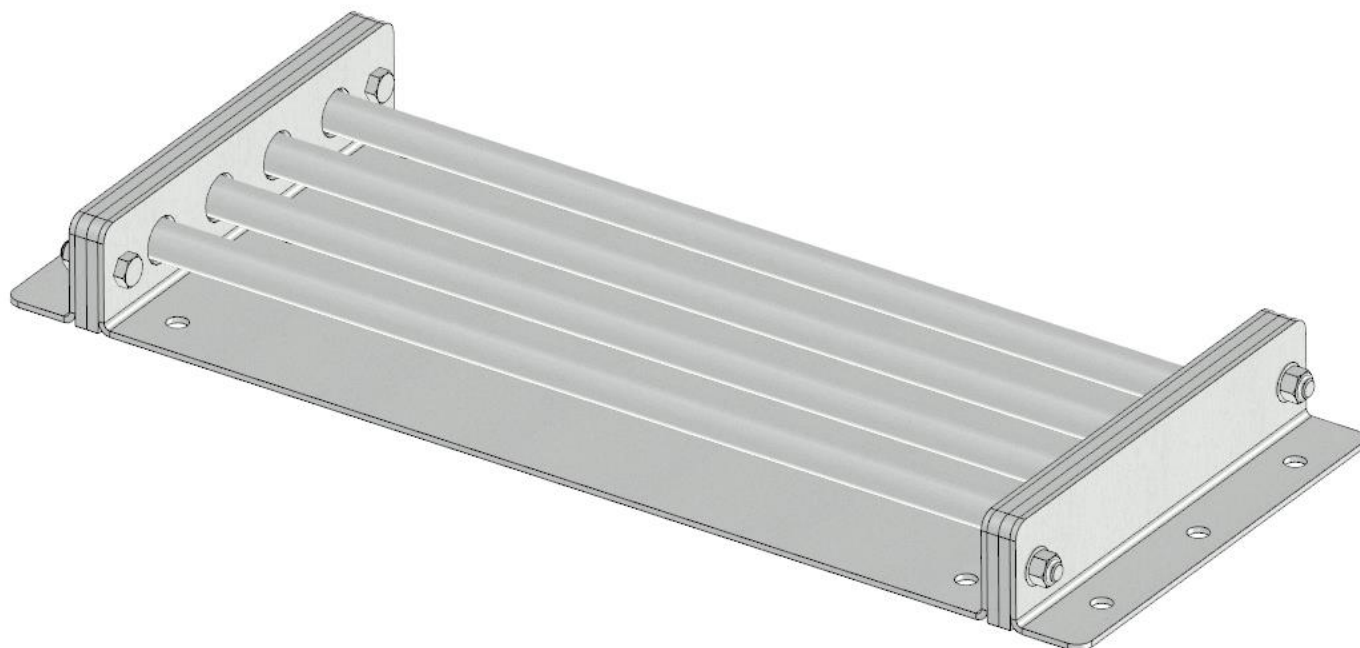


Podstawa rolkowa VPR-PR



OPIS:

Podstawy rolkowe do podpór przesuwnych stosowane są w celu zmniejszenia tarcia podpory o podstawę. Ułatwiają ruch podpory przez co zmniejszają naprężenia działające na rurociąg. Mają zastosowanie dla podpór przesuwnych kierunkowych. Mogą działać w kierunku osiowym lub poprzecznym w zależności od potrzeb.

ZASADA DZIAŁANIA:

Podpora rurociągu opiera się na łożyskowanych prętach podpierających. Łożyska zamocowane na obu końcach prętów umieszczone są w gniazdach po bokach podstawy. Łożyska zapewniają małe opory i płynność ruchu podpory.

MATERIAŁY:

Podstawy mogą zostać wykonane z dowolnych materiałów. Dostępne są podstawy ze stali nierdzewnych i kwasoodpornych jak również ze stali węglowych cynkowanych ogniowo lub malowanych.

MONTAŻ:

Podstawy należy mocować do fundamentów betonowych przy użyciu kotew, lub przykręcić/przyspawać do konstrukcji stalowej o odpowiedniej nośności.